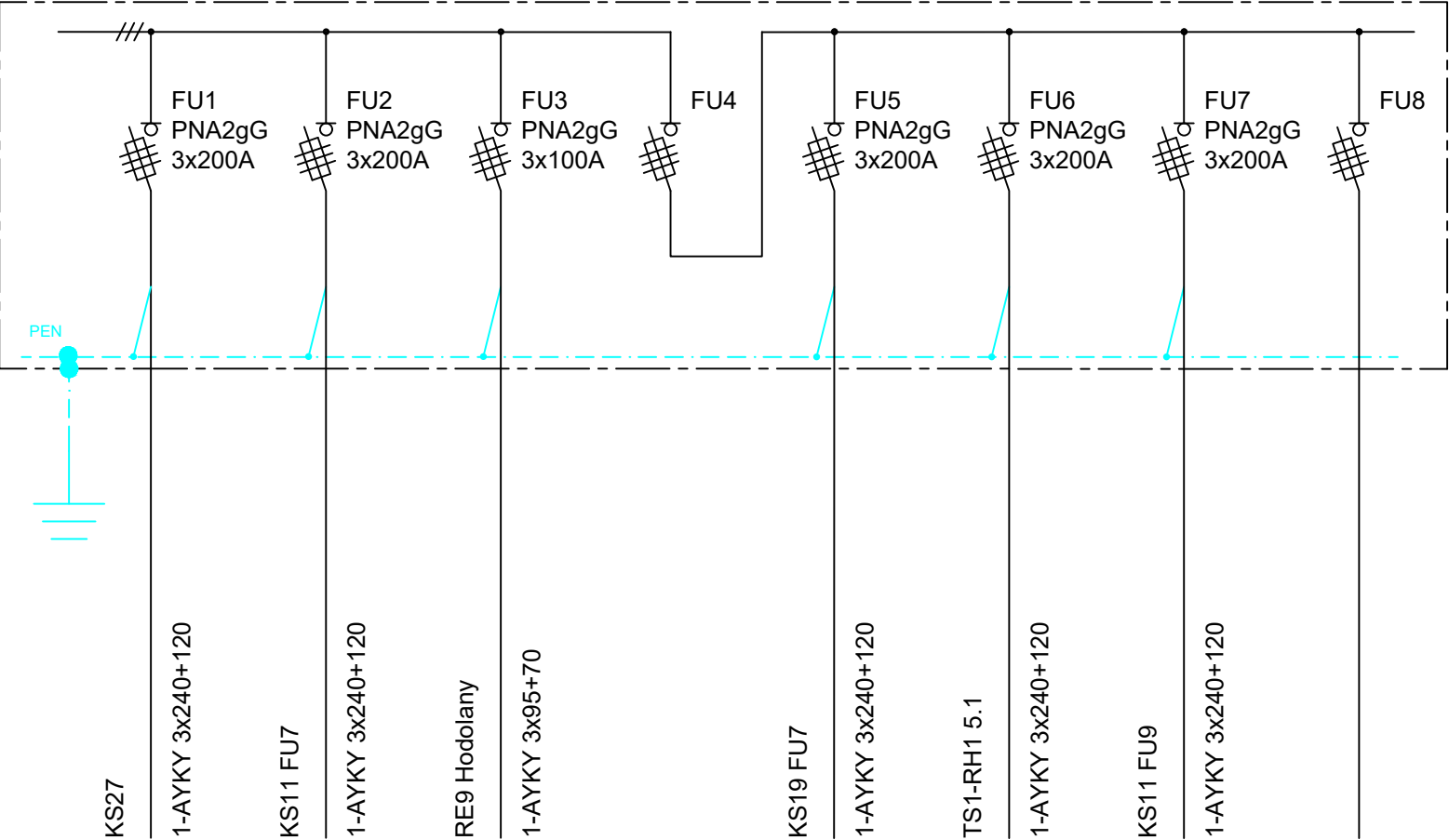


KABELOVÁ SKŘÍŇ KS19c  
1000V, 400A, 50Hz, 40kA, IP44  
PILÍŘ, ZÁMEK (DLE INVESTORA)



ELPLAST KPZ  
Typ: SD822/NKW2  
DRŽÁKY POJISTEK: FSR2-3K-LW

			ČÍSLO SOUPRAVY:
REVIZE Č.	DATUM	ZMĚNA	



MORAVIA CONSULT Olomouc a.s.




LEGIONÁŘSKÁ 1085/8 , 779 00 Olomouc

tel.: +420 585 570 444

IDS: kjee9md

e-mail: moravia@moravia.cz

http://www.moravia.cz

OBJEDNATEL  <b>Správa železniční dopravní cesty, státní organizace</b> v zastoupení: <b>SŽDC, Oblastní ředitelství Olomouc, Nerudova 1, 772 58 Olomouc</b>			
HLAVNÍ INŽENÝR PROJEKTU		ING. ONDŘEJ POKORNÝ 	G. ŘEDITEL MORAVIA CONSULT Olomouc a.s. ING. VÁCLAV KRATOCHVÍL
ODPOVĚDNÝ PROJ. OBJ., PS		NAVRHL, VYPRACOVAL	KONTROLOVAL
Ing. Tomáš Blažek 		Ing. Tomáš Blažek 	Ing. Tomáš Blažek 
KRAJ: OLOMOUCKÝ		POVĚŘENÝ OÚ: OLOMOUC	OBEC: OLOMOUC - HODOLANY
"Oprava parkovacích ploch - žst. Olomouc hlavní nádraží"		ZAK. ČÍSLO MCO	19-012-233-PK
		ÚČEL	DSP
		DATUM	ČERVEN 2019
		FORMÁT	2 x A4
SO-03 Oprava osvětlení a silnoproudé přeložky		MĚŘÍTKO	-
SCHÉMA SKŘÍNĚ KS19c		ČÁST D.2	POŘ.Č. 106